

# Abholung und Verwertung von Industriebatterien

## Fragen zur Angebotsfindung



Diese Fragen dienen der Einordnung und Klassifizierung Ihrer Anfrage, um den Abfall- und Gefahrgut-Vorschriften (Sonder- und Verpackungsvorschriften) gerecht zu werden und zur Preisfindung. Bitte füllen Sie daher ALLE Punkte sorgfältig aus!

### Kontakt Daten Rechnung

(Bitte tragen Sie hier Ihre Kontaktdaten ein.)

Kundennummer

Name der Firma

Ansprechpartner

Straße, Nr.

PLZ, Ort

Telefon

E-Mail

Ust-ID

Öffnungszeiten

### Kontakt Daten Abholung

(Wenn abweichend; bitte tragen Sie hier die Kontaktdaten der verantwortlichen Ansprechperson vor Ort ein.)

Name der Firma

Ansprechpartner

Straße, Nr.

PLZ, Ort

Telefon

E-Mail

Öffnungszeiten

# Abholung und Verwertung von Industriebatterien

## Fragen zur Angebotsfindung



### Teil 1

#### 1. Fragen zur Abholung und Art der Batterien

Handelt es sich um eine einmalige Entsorgung oder einen wiederkehrenden Vorgang?

- ☐ Einmalige Aktion  
☐ Wiederkehrender Vorgang

Um welchen Batterietyp handelt es sich? (Zutreffendes bitte ankreuzen, Mehrfachnennung möglich)

- ☐ Blei-Säure Batterien (Pb) – AVV 16 06 01\*
- ☐ Nickel-Metallhydrid Batterien (NiMH) – AVV 16 06 05  
☐ Nickel-Cadmium Batterien (NiCd) – AVV 16 06 02\*
- ☐ Lithium Primär (z.B. Knopfzelle) – nicht wieder aufladbar / UN 3090  
☐ Lithium Ionen – Cobaltdioxid (NCA) / UN 3480  
☐ Lithium Ionen – Eisenphosphat (LFP) / UN 3480  
☐ Lithium Ionen – Mangandioxid (NMC) / UN 3480  
☐ Lithium-Ionen - andere Chemie / UN 3480 \_\_\_\_\_

Aktuelle Verpackung der Batterien: \_\_\_\_\_  
\_\_\_\_\_

Maße der einzelnen Batterie(n)  
(H x B x T) in cm: \_\_\_\_\_  
\_\_\_\_\_

Gewicht einer Batterie in kg: \_\_\_\_\_

Anzahl der Batterie(n): \_\_\_\_\_

Gesamtgewicht der Batterien in kg: \_\_\_\_\_

# Abholung und Verwertung von Industriebatterien

## Fragen zur Angebotsfindung

### Teil 1

#### 2. Fragen zur Entsorgung und Verwertung von Lithiumbatterien

Ist die Batterie in einem E-Fahrzeug oder in einer Ausrüstung verbaut?

☐ Ja ☐ Nein

Handelt es sich um eine Monocharge (d. h. Batterien eines Typs)?

☐ Ja ☐ Nein

Werden die Zelle(n) / Batterie(n) als Produkt deklariert?

☐ Ja ☐ Nein

Wird/Werden die Zelle(n) / Batterie(n) als Abfall deklariert?

☐ Ja ☐ Nein

Ist für die Batterie(n) ein Test nach Handbuch UN38.3 vorhanden?

☐ Ja ☐ Nein

Zustand der Batterie(n) bitte auswählen:

☐ Unbeschädigt ☐ Beschädigt

**Wenn beschädigt**, bitte die Art der Beschädigung angeben:

☐ Beule ☐ Kratzer ☐ Geruch  
☐ Hitze ☐ Rauch ☐ Leckage

☐ Sonstiges: \_\_\_\_\_  
\_\_\_\_\_

Ist der Zustand der Batterie(n) kritisch?

☐ Ja ☐ Nein

Sofern der Zustand der Batterie(n) kritisch ist:

Liegt / liegen die Batterie(n) länger als 24 Stunden in diesem Zustand?

☐ Ja ☐ Nein

# Abholung und Verwertung von Industriebatterien

## Fragen zur Angebotsfindung



### Teil 1

#### 3. Lithiumbatterien zur Entsorgung / Lithiumbatterien zum Recycling

Sie haben angekreuzt, dass die Zelle(n) / Batterie(n) als Abfall deklariert werden.

Bitte wählen Sie die AVV-Nummer Ihres Abfalls:

- ☐ Gefährliche Bauteile aus Elektrogeräten AVV 16 02 15\* (siehe Beispielbild Nr. 1 und 2)
- ☐ Gefährliche Bauteile aus Automobildemontage AVV 16 01 21\* (siehe Beispielbild Nr. 3)
- ☐ Lithiumbatterien aus haushaltsnaher Sammlung AVV 20 01 33\* (siehe Beispielbild Nr. 4 und 5)
- ☐ Sonstige (bitte beachten Sie dabei die behördlichen Regelungen)

Hinweis: Bitte beachten Sie, dass Sie als Abfallerzeuger für die Angabe der korrekten AVV verantwortlich sind.

Beispielbilder

1



2



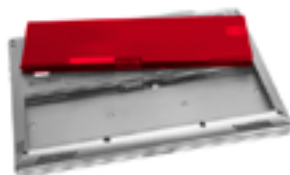
3



4



5



Nennen Sie bitte den Grund der Deklaration als Abfall:

- ☐ Fehleranalyse / Qualitätssicherung
- ☐ Umlagerung / Transport
- ☐ Sonstiges:

# Abholung und Verwertung von Industriebatterien

## Fragen zur Angebotsfindung

### Teil 2 – Fragen zur Dienstleistung

Bitte wählen Sie die benötigten Punkte durch entsprechendes Ankreuzen aus:

#### Behältergestaltung

Benötigen Sie einen Behälter von uns?

☐ Ja ☐ Nein

Haben Sie eine eigene Verpackung?

☐ Ja ☐ Nein

Wenn ja, stellen Sie uns bitte ein Foto und eine Beschreibung der Verpackung zusammen mit diesem Fragebogen zur Verfügung.

#### Hier können Sie geeignete Behälter zur Miete auswählen

Die Behälterdarstellung dient der Orientierung.

Abweichungen zu den nachfolgenden Behältergrößen und Behälterformen sind möglich (bedingt durch den Einsatz unterschiedlicher Subdienstleister und variierender Verfügbarkeiten).



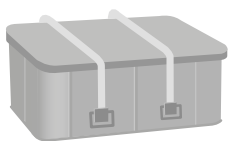
#### Weithalsfass

☐ Ja ☐ Nein

ADR Verpackungsvorschriften: P903, P908, P909

Fassungsvermögen	60 l
Gesamthöhe Fass	659 mm
Durchmesser Fass	455 mm
Durchmesser Öffnung	392 mm
Kg	40 – 75 kg

Anzahl: \_\_\_\_\_



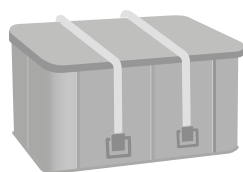
#### Kiste LC Transport 1

☐ Ja ☐ Nein

ADR Verpackungsvorschriften: P903, P908, P909, P910

Maße	ca. 60 x 40 x 29 cm (T x L x H)
Kg	26 – 30 kg

Anzahl: \_\_\_\_\_



#### Kiste LC Transport 2

☐ Ja ☐ Nein

ADR Verpackungsvorschriften: P903, P908, P909, P910

Maße	ca. 60 x 40 x 40 cm (T x L x H)
Kg	23 – 27 kg

Anzahl: \_\_\_\_\_

# Abholung und Verwertung von Industriebatterien

## Fragen zur Angebotsfindung

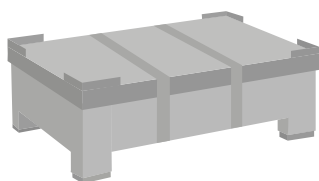


### Teil 2 – Fragen zur Dienstleistung

#### Hier können Sie geeignete Behälter zur Miete auswählen

Die Behälterdarstellung dient der Orientierung.

Abweichungen zu den nachfolgenden Behältergrößen und Behälterformen sind möglich (bedingt durch den Einsatz unterschiedlicher Subdienstleister und variierender Verfügbarkeiten).



#### Kiste LC Transport 3

☐ Ja

☐ Nein

ADR Verpackungsvorschriften: P903, P908, P909, P910

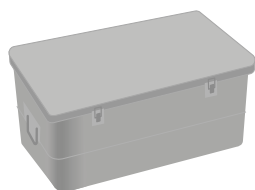
Maße

ca. 123 x 101 x 84 cm (T x L x H)

Kg

290 kg

Anzahl: \_\_\_\_\_



#### Kiste CT Transport 1

☐ Ja

☐ Nein

ADR Verpackungsvorschriften: P903, P908, P909, P910, P911 - Festlegung

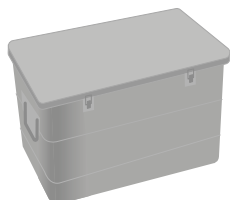
Maße

ca. 60 x 40 x 40 cm (T x L x H)

Kg

30 kg

Anzahl: \_\_\_\_\_



#### Kiste CT Transport 2

☐ Ja

☐ Nein

ADR Verpackungsvorschriften: P903, P908, P909, P910, P911 - Festlegung

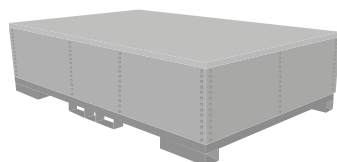
Maße

ca. 47 x 28 x 70 cm (T x L x H)

Kg

80 kg (inkl. Füllmaterial, kritisch < 30 kg)

Anzahl: \_\_\_\_\_



#### Kiste CT Transportpalette

☐ Ja

☐ Nein

ADR Verpackungsvorschriften: P903, P908, P909, P910, P911, LP906

Für kritische Batterien im Rahmen der jeweiligen Herstellergenehmigung zugelassen. Einzelfallabsprache notwendig

Maße

ca. 200 x 100 x 50 cm (T x L x H)

Kg

400 kg (ohne Füllmaterial)

Anzahl: \_\_\_\_\_

# Abholung und Verwertung von Industriebatterien

## Fragen zur Angebotsfindung

### Verpackung

Die Zellen / Batterien sind bereits einzeln gegen Kurzschluss gesichert.

☐ Ja ☐ Nein

Sollen wir die Verpackung vorab stellen?

☐ Ja ☐ Nein

Wird Füllmaterial benötigt?

☐ Ja ☐ Nein

Wir wünschen das Verpacken vor Ort durch einen Dienstleistungspartner.

☐ Ja ☐ Nein

### Abfallrechtliche Nachweise

Verfügen Sie über einen eigenen Entsorgungsnachweis?

☐ Ja ☐ Nein

**Wenn ja**, stellen Sie uns diesen bitte zusammen mit diesem Fragebogen zur

Verfügung.

Hinweis: Bitte senden Sie diesen Fragebogen vollständig ausgefüllt, mit den notwendigen Anhängen der mit „Ja“ beantworteten Fragen und den folgenden Unterlagen an uns zurück (Bitte beachten Sie, dass wir Ihre Anfrage ohne diese Informationen nicht bearbeiten können):

Bilder der Batterie(n) – unbedingt erforderlich	<input type="checkbox"/> im Anhang beigefügt	
Entsorgungsnachweis	<input type="checkbox"/> im Anhang beigefügt	<input type="checkbox"/> liegt uns nicht vor
Sicherheitsdatenblatt der Batterie	<input type="checkbox"/> im Anhang beigefügt	<input type="checkbox"/> liegt uns nicht vor
UN-Test 38.3 für Lithium-Batterien	<input type="checkbox"/> im Anhang beigefügt	<input type="checkbox"/> liegt uns nicht vor

Bei Fragen erreichen Sie uns unter [industriebatterien@take-e-way.de](mailto:industriebatterien@take-e-way.de).

Der Fragebogen ist vollständig ausgefüllt und die Fotos / Entsorgungsnachweis / SDS / UN-Tests werden zusammen mit dem Fragebogen an take-e-way übermittelt.

### Kontaktdaten

(Bitte tragen Sie hier die Kontaktdaten der für das Ausfüllen des Fragebogens verantwortlichen Person ein.)

Name

E-Mail

Position

Telefon

☐ Ich habe die Datenschutzerklärung zur Kenntnis genommen. Ich stimme zu, dass meine Angaben und Daten zur Beantwortung meiner Anfrage elektronisch erhoben und gespeichert werden. Ich kann meine Einwilligung jederzeit für die Zukunft per E-Mail an [info@take-e-way.de](mailto:info@take-e-way.de) widerrufen.

**Bei Gefahrgut gelten für Verpackung, Kennzeichnung und Transport, die Bestimmungen des ADR/GGVSEB.**

Der Auftraggeber des Absenders (Antragsteller) ist verpflichtet, wahrheitsgemäße Angaben zu tätigen. Zuwiderhandlungen können zu Schäden, Bußgeldern und Fehlfahrten führen. Die Kosten werden dem Auftraggeber (Antragsteller) in Rechnung gestellt.

Eine genaue Deklaration des Materials erfolgt bei Sichtung/Übernahme durch das Fachpersonal.

**Bestätigung** Hiermit bestätigen wir die Richtigkeit und Vollständigkeit der gemachten Angaben sowie die Kenntnisnahme von den oben stehenden Hinweisen.

Dieses Formular zur Entsorgung und Verwertung von Industriebatterien ist Teil des Dienstleistungsvertrags und obliegt den darin genannten Geschäftsbedingungen. Mit Unterzeichnung durch den Hersteller wird dieser zu einem verbindlichen vertraglichen Bestandteil. take-e-way bestätigt, die Möglichkeiten der fachgerechten Abholung und Verwertung der Industriebatterien entsprechend der gemachten Angaben zu prüfen und – soweit von Ihnen gewünscht – in Auftrag zu geben. Wir informieren Sie, sofern eine Abholung und Verwertung der Industriebatterien nicht möglich sein sollte.

Ort, Datum

Rechtsverbindliche Unterschrift/Stempel des Auftraggebers